



Lasy Państwowe



Spotkanie Lokalnego Zespołu ds. Lasów Społecznych wokół miasta Poznania - wprowadzenie

Poznań, 03.09.2024 r.

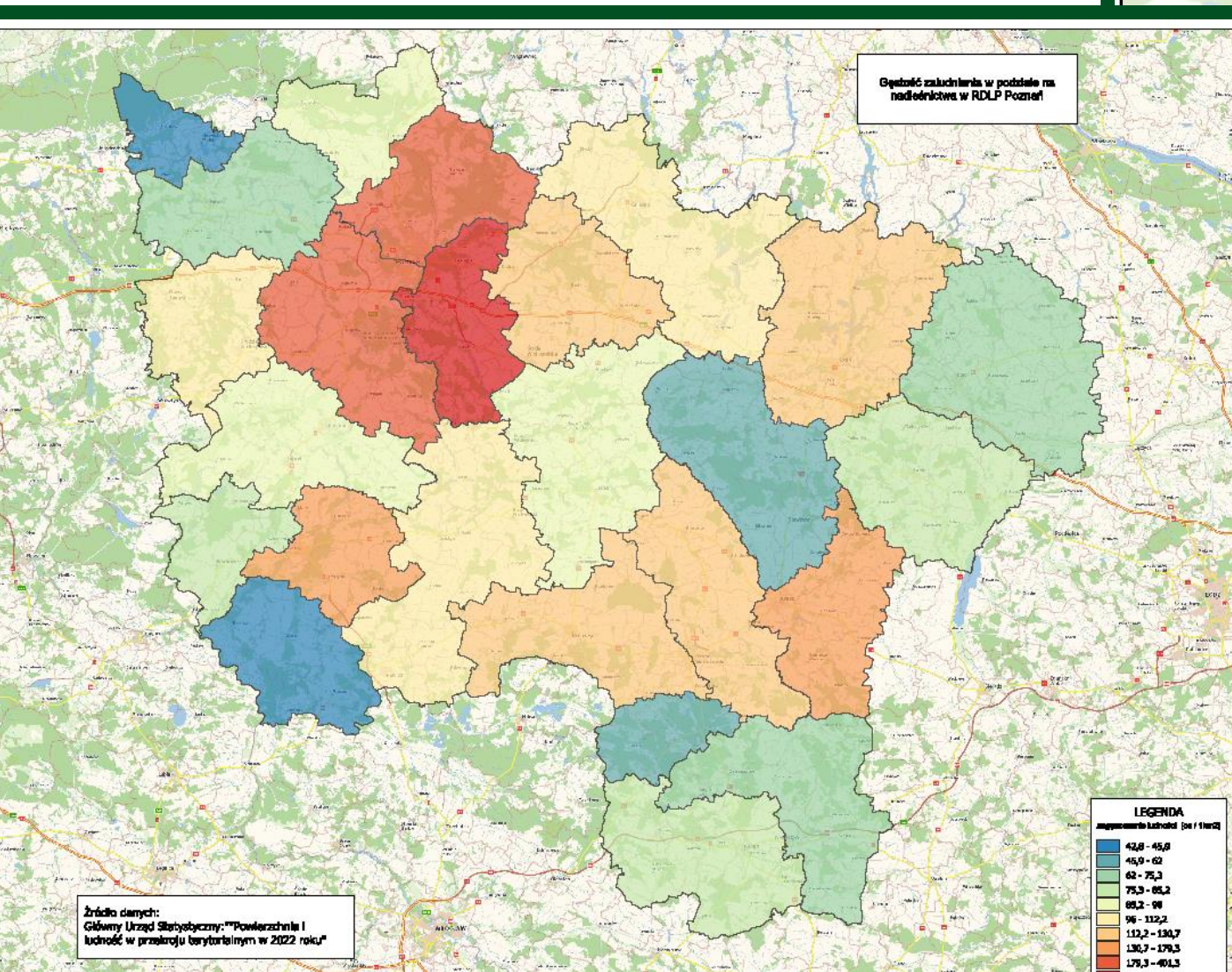
Wiesław Krzewina

Dyrektor

Regionalnej Dyrekcji Lasów
Państwowych w Poznaniu

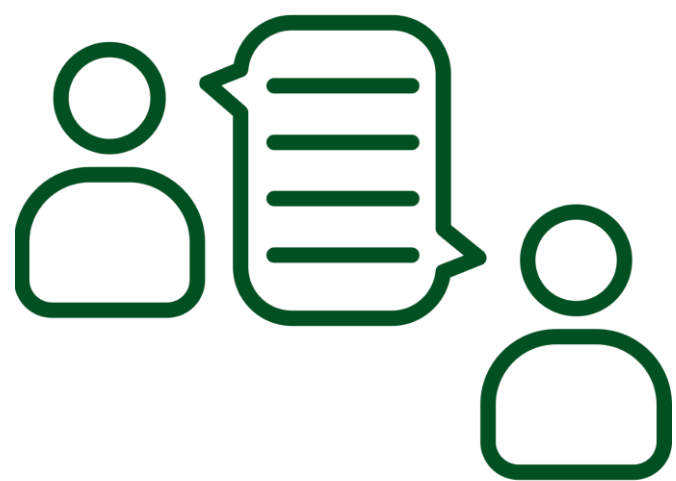
www.poznan.lasy.gov.pl

Mapa RDLP w Poznaniu




Jaki jest cel dzisiejszego spotkania?

Pierwsze spotkanie Zespołu:



- wymiana informacji wśród Członków Zespołu
- podstawy formalne pracy Zespołu
- Przedstawienie założeń regulaminu Zespołu
- portal "Lasy.Poznań.Konsultacje"



- 

**Minister
Klimatu i Środowiska**

Paulina Hennig-Kloska

DLL-WGL0335.22.2024
3166141.12346851.9922037
Warszawa, 26-04-2024

POLECENIE

Działając na podstawie art. 34a ust. 1 ustawy z dnia 8 sierpnia 1996 r. o Radzie Ministrów (Dz.U. z 2022 r. poz. 1188, z późn. zm.) w zw. z art. 4 ust. 4 i art. 5 ust. 1 pkt 1 ustawy z dnia 28 września 1991 r. o lasach (Dz.U. z 2024 r. poz. 530)

polecam

Dyrektorowi Generalnemu Lasów Państwowych

 1. wzmocnić ochronę lasów o wiodącej funkcji społecznej wokół miast: Warszawa, Kraków, Gdańsk-Sopot-Gdynia, Wrocław, Łódź, Poznań, Katowice, Bydgoszcz-Toruń, Szczecin;
 2. opracować szczegółowe propozycje obszarów lasów o wiodącej funkcji społecznej, o których mowa w pkt 1, w terminie 2 miesięcy od dnia wydania niniejszego polecenia, w ramach lokalnych zespołów ds. lasów społecznych w składzie:
 - a) przedstawicieli Ministra Klimatu i Środowiska,
 - b) przedstawicieli Dyrektora Generalnego Lasów Państwowych,
 - c) przedstawicieli właściwej terytorialnie regionalnej dyrekcji Lasów Państwowych,
 - d) po 1 przedstawicieli każdego właściwego terytorialnie nadleśnictwa,
 - e) ó przedstawicieli organizacji ogólnokrajowych, uzasadnionych przez Ministra Klimatu i Środowiska spośród otrzymanych, wojewódzkich zgłoszeń organizacji społecznych,
 - f) po 1 przedstawicieli każdej gminy, powiatu i województwa, właściwych dla danej planowanej lokalizacji lasu o wiodącej funkcji społecznej,
 - g) przedstawicieli właściwej terytorialnie Regionalnej Dyrekcji Ochrony Środowiska,
 - h) przedstawicieli reprezentujący lokalne zakłady usług leśnych,
 - i) przedstawicieli reprezentujący lokalnych nabywców przemysłowych drewna,
 - j) przedstawicieli Instytutu Badawczego Leśnictwa,
 - k) przedstawicieli Biura Urządzania Lasu i Geodezji Leśnej;
 3. zapewnić obsługę zespołów, o których mowa w pkt 2;
 4. nie informować o poczynaniach dokonywanych na terenie lasów, o których mowa w pkt 1, do czasu przyjęcia nowych zasad zarządzania tymi obszarami.

SIMIE, NAZWISKO, PODPISUJĄCEGO
 Minister Klimatu i Środowiska
 Ministerstwo Klimatu i Środowiska
 / - podpisany cyfrowo/

Telefon: (+48) 22 369 29 00
Info@klimat.gov.pl
www.gov.pl/klimat

ul. Wawelska 52/54, 00-922 Warszawa
 Ministerstwo Klimatu i Środowiska

Działając zgodnie z DMAS - zarządzając instytucją, dbamy o środowisko

Na czym bazujemy jako Zespół?

ustalenia ws. wzmocnienia ochrony lasów o wiodącej funkcji społecznej wokół miast:

1. Polecenia MKiŚ
2. Rekomendacje strony społecznej
3. Wytyczne i rekomendacje ONoL
4. Wytyczne Dyrekcji Generalnej Lasów Państwowych
5. Wyniki badań i ekspertyz
6. Dobre praktyki i doświadczenia



Ministerstwo
Klimatu i Środowiska

Czym są lasy społeczne?

**Ostateczna definicja zostanie wskazana
w dokumencie przygotowywanym przez MKiŚ
w oparciu m.in. o rekomendacje OnOL**

Mówimy o lasach o wiodącej funkcji społecznej w otoczeniu dużych miast takich jak:

Warszawa, Kraków, Gdańsk-Sopot-Gdynia, Wrocław, Łódź, Poznań, Katowice, Bydgoszcz-Toruń, Szczecin.



Czym są lasy społeczne?

**Projekt wytycznych i rekomendacji Ogólnopolskiej Narady o Lasach
ws. wyboru kategorii obszarów o szczególnych walorach społecznych (stan na lipiec 2024)**

- S1. Lasy kluczowe dla tożsamości kulturowej lokalnych społeczności (np. przyrodniczo, kulturowo, historycznie, religijnie)
- S2. Lasy intensywnie użytkowane rekreacyjnie lub turystycznie
- S3. Tereny leśne w sąsiedztwie ośrodków wypoczynkowych, hoteli
- S4. Lasy położone w sąsiedztwie zwartej zabudowy, w szczególności wokół dużych ośrodków miejskich np. zielone pierścienie miast
- S5. Strefy uzdrowiskowe A, B (zgodnie z ustawą o lecznictwie uzdrowiskowym) oraz lasy użytkowane w celach zdrowotnych (nieuregulowane ustawowo)
- S6. Obszary cenne z punktu widzenia znaczącej roli dla lokalnej społeczności i zgłoszone przez lokalne społeczności np. ze względu na ochronę przed hałasem i/lub zanieczyszczeniami, estetykę krajobrazu, mikroklimat
- S7. Obszary istotne dla zaopatrzenia w wodę, lokalną społeczność



Czym są lasy społeczne?

Nie należą one do kategorii lasów cennych przyrodniczo, czy objętych całkowitymi wyłączeniami w związku z moratorium MKiŚ.



Lasy społeczne są osobno projektowane i podlegają innym wytycznym.

Czym są lasy społeczne?

Lasy społeczne priorytetowo traktują:

- zachowanie walorów krajobrazowych lasów
- dostępność dla odwiedzających
- bezpieczeństwo,
- możliwość rekreacji i wypoczynku



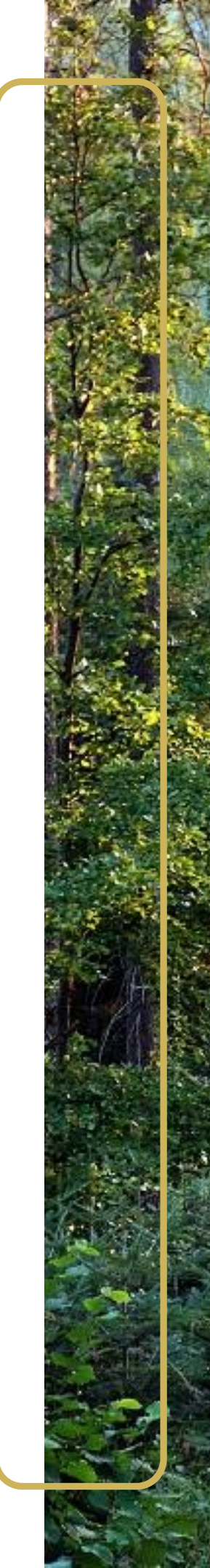
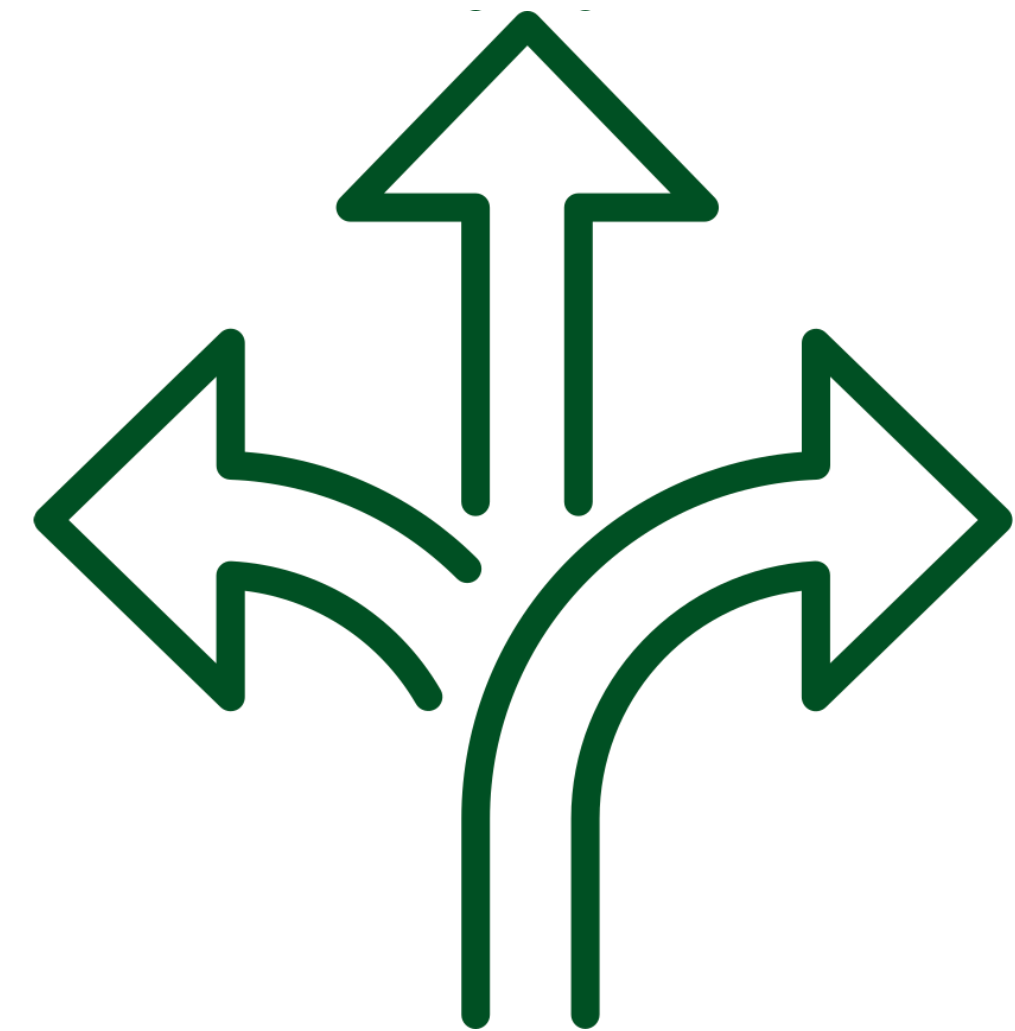
Mimo to, w tych lasach nadal będzie sprawowany nadzór leśników i w wielu prowadzone będą prace, aby zapewnić ich trwałość i stabilność, szczególnie ważną w dobie zmian klimatycznych.

W jakim zakresie? To właśnie ustalamy.

Czym są lasy społeczne?

Leśne prace w lasach społecznych mogą być realizowane w trzech opcjach:

- modyfikacji (zmiany jednego sposobu gospodarowania na inny, mniej intensywny);
- ograniczenia (pozostania przy aktualnie obowiązującym sposobie gospodarowania, ale w mniejszej skali i w dłuższym okresie);
- wyłączenia (zrezygnowanie z prac, ale z wyjątkiem tych zapewniających bezpieczeństwo osób korzystających z lasu).



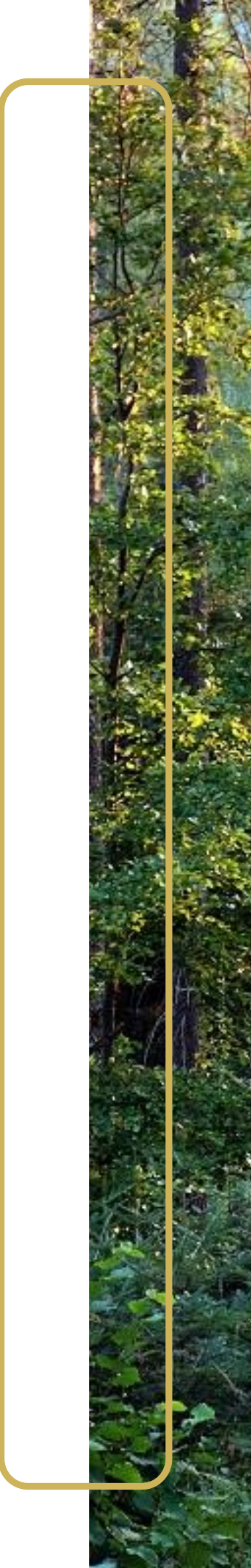
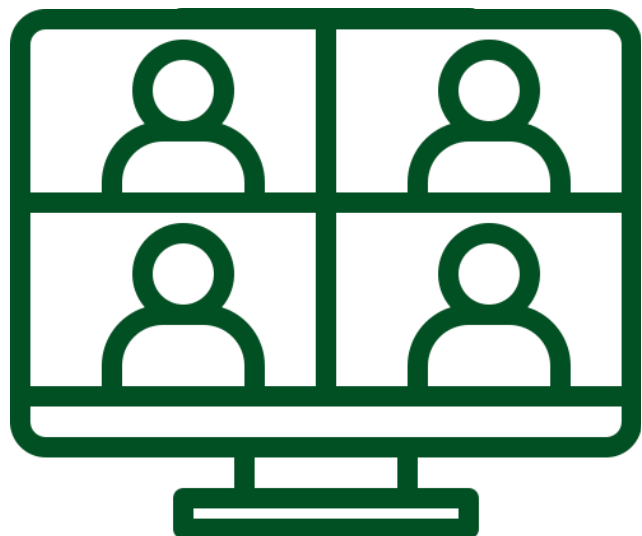
Historia spotkań

Pierwsze spotkanie Lokalnego Zespołu ds. Lasów Społecznych wokół miasta Poznania - dzisiaj.

Dwa dyżury online:

- 13 sierpnia - liczba uczestników: 14 osób
- 27 sierpnia - liczba uczestników: 15 osób

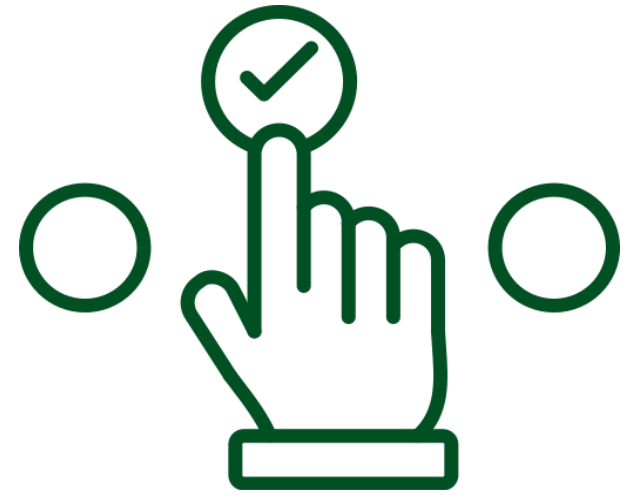
Na Portalu dostępne są protokoły ze spotkań.



Proces trwa

Proces konsultacyjny trwa – przyjmujemy dalsze wnioski i propozycje, które po opracowaniu przez Zespół, finalnie trafią do Wojewody, a następnie zostaną przedstawione w Ministerstwie Klimatu i Środowiska jako rekomendacje Zespołu.



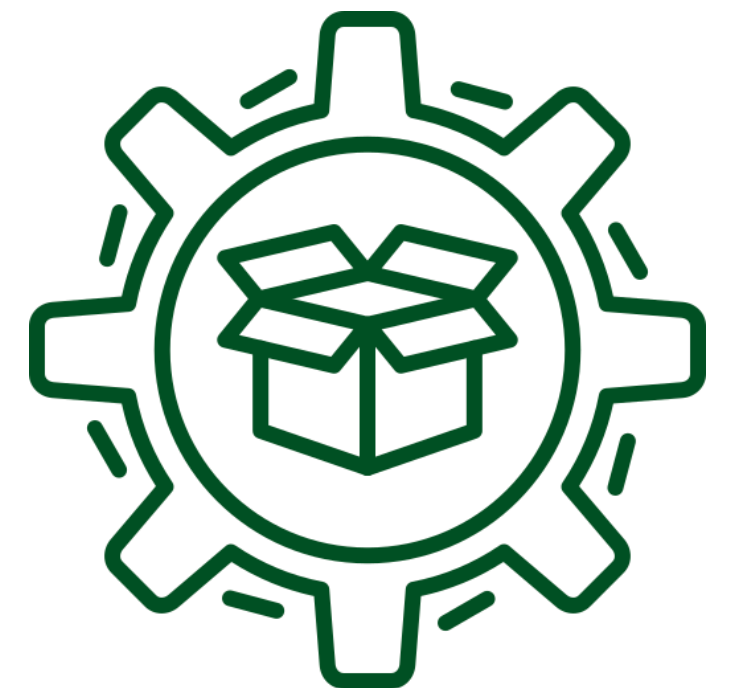


Jak będzie działał Zespół?

- Formuła zgłaszania powierzchni
 - Po opublikowaniu wytycznych z MKiŚ do czasu II spotkania Zespołu
 - Elektronicznie na e-mail lub osobiście w biurze RDLP/WUW
- Wnioski oddolne (spoza Zespołu) są zgłaszane przez przedstawicieli Zespołu
- Uzgodnienie ram działania, by Zespół i jego ustalenia były funkcjonalne (terminy, procedury)

Cel pracy Zespołu?

- opracowanie szczegółowych propozycji **lokalizacji obszarów** o wiodącej funkcji społecznej wokół aglomeracji poznańskiej
- opracowanie **zasad gospodarowania** na wybranych obszarach
- **wzmocnienie współpracy** między stronami procesu



Harmonogram prac

Ostatni tydzień października ► projekt przekazany do MKiŚ (po ocenie DGLP i za pośrednictwem Wojewody)

I Spotkanie
stacjonarne –
wymiana informacji
03.09.2024

Dyżur online
po opublikowaniu
wytycznych
ws. lasów
społecznych
przez MKiŚ

II Spotkanie - praca
nad zasięgiem
lasów społecznych
wokół Poznania
19.09.2024

Dyżur online
ws. zgłaszanych
powierzchni

III Spotkanie -
praca nad
zasięgiem lasów
społecznych wokół
Poznania
01.10.2024

Tworzenie Zespołu – dodatkowe działania

1. Zaproszenie do współpracy ekspertów i naukowców
2. Spotkanie konsultacyjne z Panią Ministrą Pauliną Henning-Kłoską (31 lipca 2024)
3. Tworzenie Portalu dla ułatwienia komunikacji oraz udostępniania materiałów



Podsumowując



- Opieramy się wyłącznie na wiarygodnych danych.
- Działamy wg jednolitych zasad na całym obszarze.
- Dwa poziomy procesy: centralny i lokalny (od ogółu do szczegółu).
- Uwzględniamy wszystkie czynniki i przesłanki (np. stan lasu, potrzeby ochrony...).
- Działamy partnersko wg zasad zrównoważonego dialogu.
- Wspólnie projektujemy zamierzenia i uwzględniamy wnioski, ale zachowujemy w uzasadnionych przypadkach prawo do decyzji – odpowiedzialność.
- Działamy w zakresie ustalonym przez prawo i ustalenia organów decyzyjnych
- Analizujemy i stale poprawiamy proces (ewaluacja i samorozwój).
- Wspieramy się profesjonalistami – moderatorzy i facylitatorzy oraz eksperci.

Podsumowując

- Pierwsze spotkanie Lokalnego Zespołu ds. Lasów Społecznych wokół Poznania;
- Działamy na bazie poleceń Ministerstwa Klimatu i Środowiska, opracowań ONoL i wskazań z DGLP zgodnie z obowiązującymi ramami prawnymi;
- Zespół został powołany, by wytyczyć obszary lasów społecznych wokół aglomeracji poznańskiej oraz zasady gospodarowania w nich;
- Zespół rozpoczyna pracę, ale proces konsultacji został zainicjowany wcześniej na poziomie 3 Nadleśnictw sąsiadujących z Poznaniem.





Historia konsultacji na terenie RDLP w Poznaniu



Historia konsultacji w RDLP w Poznaniu

Od 2021 roku - ponad 30 udokumentowanych spotkań konsultacyjnych wokół Poznania.

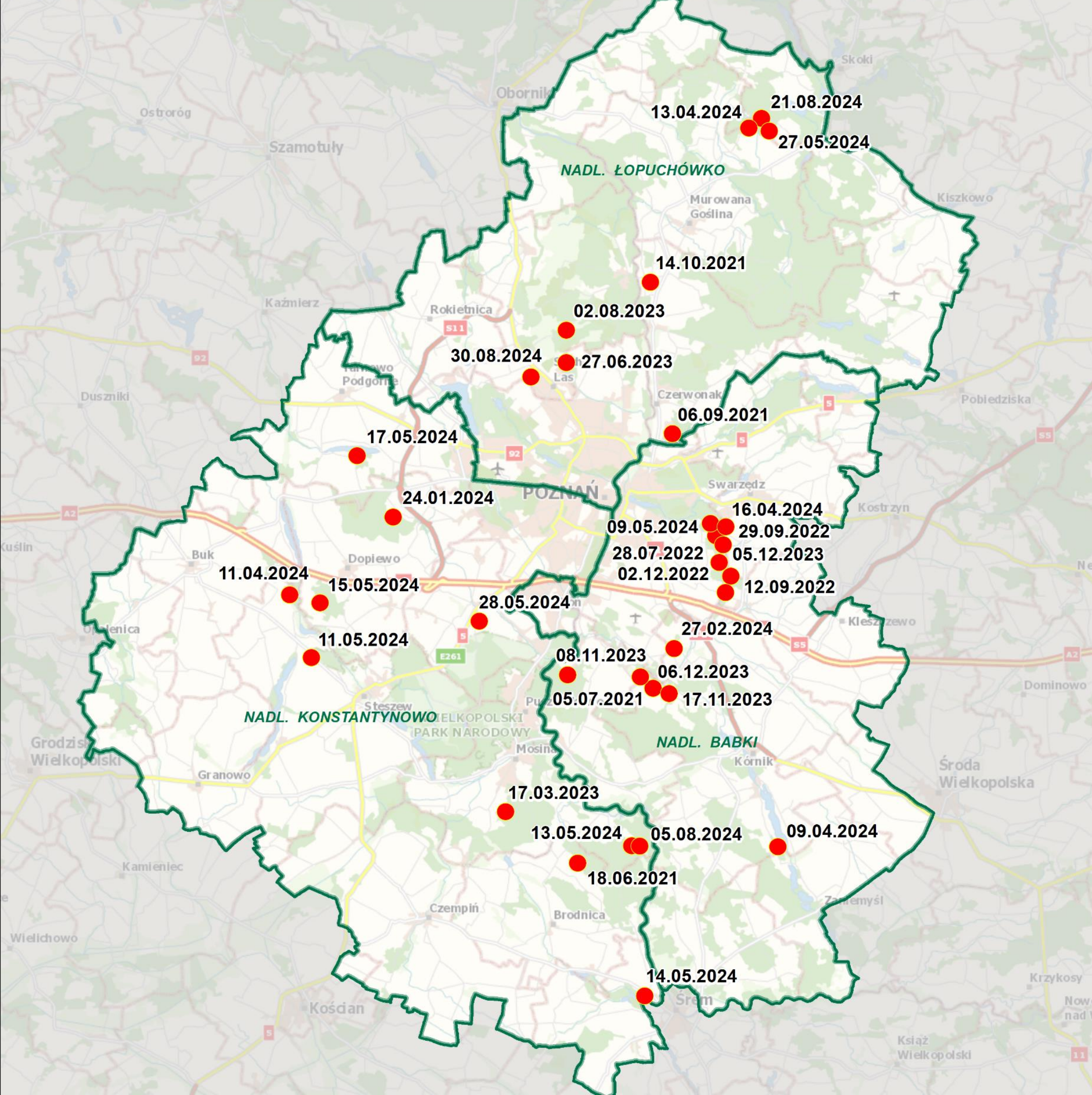
- Spotkania on-line w ramach Komisji Dialogu Obywatelskiego oraz stacjonarnie w „Sali Błękitnej” Urzędu
- Spotkania w Urzędzie Miasta Poznania i RDLP w Poznaniu m.in. z prezydentem Jackiem Jaśkowiakiem i wiceprezydentem Bartoszem Gussem
- Spotkania w ramach Regionalnego Forum o Lasach
- Spotkania terenowe w Nadleśnictwach podpoznańskich (Łopuchówko, Babki, Konstantynowo)

Równocześnie wiele codziennych spotkań interesariuszy w terenie z pracownikami nadleśnictw.

Partnerzy w dialogu

- Urząd Miasta Poznania
- Wielkopolski Urząd Wojewódzki
- Wielkopolski Urząd Marszałkowski
- Starostwo Poznańskie
- Samorządy
- Rady Osiedli
- Regionalna Dyrekcja Ochrony Środowiska w Poznaniu
- Organizacje i Stowarzyszenia, organizatorzy turystyki, grupy nieformalne mieszkańców
- Lokalni mieszkańcy
- Eksperci i naukowcy





**Proces konsultacji wokół
Poznania
na dzień 03.09.2024 r.**

Wspólne sadzenie lasu!

Nadleśnictwo Babki zaprasza w dniu 23 i 24 listopada na wspólną akcję sadzenia drzew w lesie "Tuleckim"

"Sadzimy las dębowy, który będzie tutaj rósł długie lata. Razem będziemy go pielęgnować w przyszłości. Zapraszamy 23 lub 24 listopada br. w godzinach od 10:00 do 12:00.... Wyświetl więcej



Relacja z piątkowego spotkania z przedstawicielami Nadleśnictwo Konstantynowo
ps.Administrstora proszę o wyrozumiałość







www.poznan.lasy.gov.pl

Dziękuję za uwagę

**Regionalna Dyrekcja
Lasów Państwowych w Poznaniu**
ul. Gajowa 10, 60-959 Poznań
sekretariat@poznan.lasy.gov.pl
tel.: +48 61 668 44 11